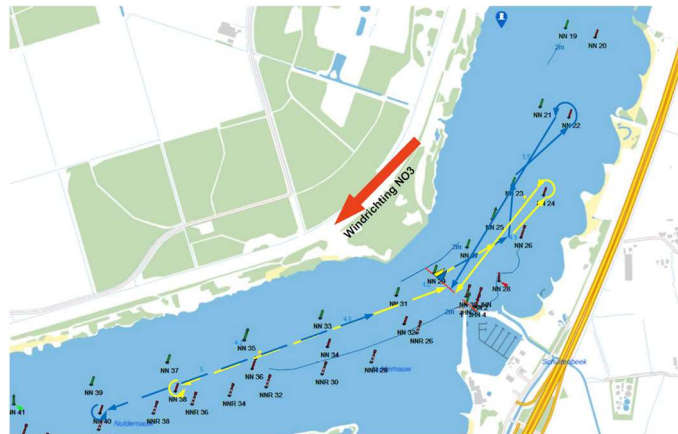


WSV Nulde

Verslag zeilwedstrijd 24-08-2022

De 12^e zeilwedstrijd van het seizoen is de laatste sessie van 4 wedstrijden met een gezamenlijke start. De start was om 19:30u met een Noord oosten wind kracht 3. Het parcours Blauw NN22-NN40, Geel NN24-NN38.

10 deelnemende schepen.



De deelnemers hadden de smaak te pakken, zelfs voor de start werd er even gestreden of de wedstrijd al bezig was.

En dan de start,
Ga je te vroeg over de startlijn, moet je terug!
Wie neemt de juiste beslissing?
Wie gaat als eerste over de startlijn?
Wie heeft voorrang?
Maar houdt iedereen daar rekening mee? Waar stop jouw voorrang?
Wie kan kijken?





Hangt het grootzeil over backboord (Links), dan heb je voorrang op de schepen met het grootzeil hangend over stuurboord (rechts).

Echter in deze situatie kan het schip wat over SB (StuurBoord) zeilt niet uitwijken het vaart aan de uiterste zijde van de vaargeul. Het schip wat over BB (BakBoord) zeilt moet wijken en zijn voorrang positie eindigen.

Is de startlijn op tijd gepasseerd, is het dringen geblazen in het veld. Iedereen gaat zoeken naar de ruimte, de vrije wind om zo snel mogelijk naar het eerste keerpunt te gaan.



Het zoeken of afdingen om de beste wind te krijgen gebeurt ook tussen de gele klasse en blauwe klasse. De gele klasse hebben een korter parcours dan de blauwe klasse. Dus is goed opletten bij eventueel kruisen.



Bij het 1^e keerpunt is het altijd spannend wie mag er eerst draaien. Maar ook hoe snel wordt de juiste keuze gemaakt voor de nieuwe zeilen stand (BB stand) en is er voldoende ruimte wijken de aankomende schepen (SB stand)?



Hoe verder de wedstrijd zich voortzet, de wind af en toe weg was, bleef het een mooie avond voor een paar mooie plaatjes.



Bij deze opname maakt het niet uit in welke klasse je zeilt geel of blauw....



KL	Bootnaam	Schipper
	J24	
	V24	Winkoop
	Willing	Beek
	Huntsman	Bouw
	Unlimited	Timmer
	Smile	Timmer
	Gib-sy	Bouw
	Beaufort	Losenoord
	Dreamer	Zeenimfen
	Summun	Schipper